

CHIMERA 24 CH

SCHEDA TECNICA

SPAZIO SCENICO

Dimensioni : 10 x 10 m, altezza 6,50 m (vedi pianta)

Quadratura nera all'italiana (spina di pesce)

Non è necessario il fondale

Palcoscenico in legno con possibilità di piantare chiodi e viti

Possibilità di appendere ad un tiro il fondale in PVC (8 x 4 m) fornito dalla compagnia, nel punto indicato (vedi pianta)

2 cantinelle di 4 m, viti e schiacciole disponibili per fissaggio a terra del fondale in PVC

Regia audio / luci in fondo sala

Scala a libro 6 m con sfilo

Assorbimento massimo (di corrente) 35 kw

MATERIALE ILLUMINOTECNICO RICHIESTO

24 canali dimmer (controllo DMX 512) x 2,5 kw

1 Consolle computerizzata con opzioni MEMORIE e PATCH: es. ADB

Cantor o ADB Tango 48

PROIETTORI:

18 PC 1000 w

9 PAR 64 1000 w CP62

11 DOMINO 1000 w

Tutti i proiettori dovranno essere completi di bandiere, telai, ganci e lampade di riserva

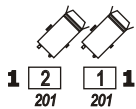
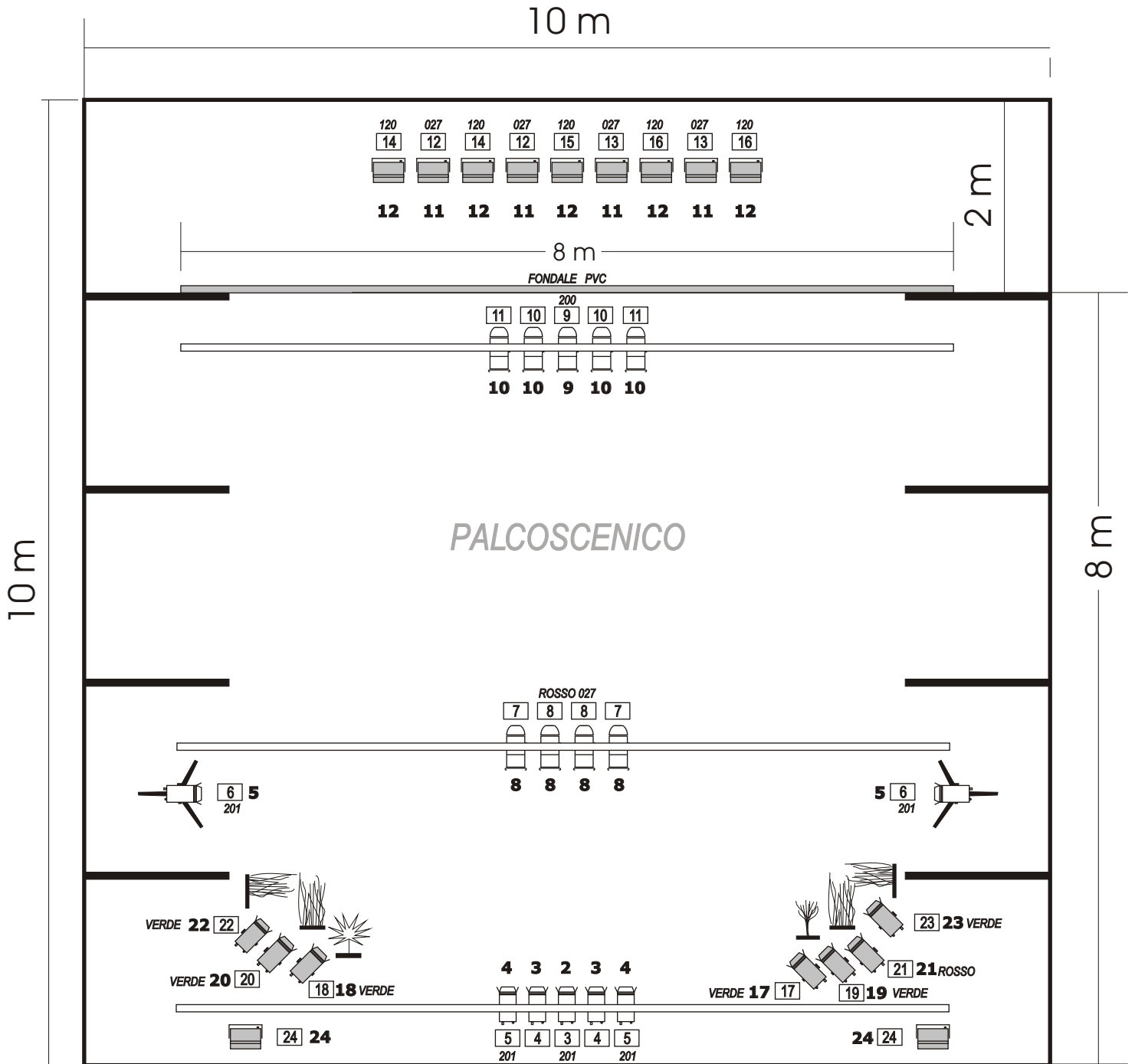
Sdoppiatori, cavi multipli e singoli in relazione al teatro ed ai ritorni

2 stativi per proiettore singolo h 150 cm

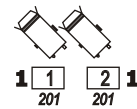
2 lampade per regia

CHIMERA

piano luci



SALA



PC 1000 W



PAR 64 cp 62 1000 W



PC 1000 W su stativo (h 150 cm)



DOMINO 1000 w a terra



PC 1000 W a terra



PAR 64 cp 62 1000 W a terra



24 DIMMER



20 PATCH